

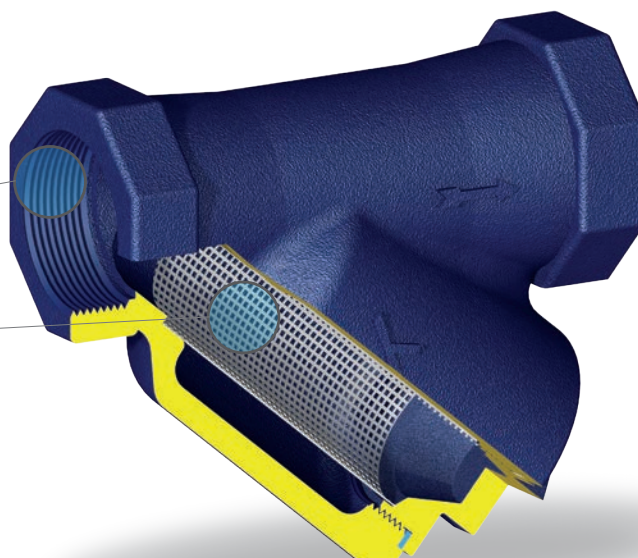
# 264

## Filtro raccoglitore di impurità a "Y" in ghisa grigia filettato Threaded cast iron sediment collecting **strainer** "Y" type

### Caratteristiche principali di serie Main standard features

- Attacchi filettati GAS F/F  
Threaded couplings GAS F/F

- Cestello in tela metallica  
Screen on wire cloths



### Possibili campi di impiego Application

Impianti di trasmissione calore, centrali termiche, caldaie e serbatoi, ecc.

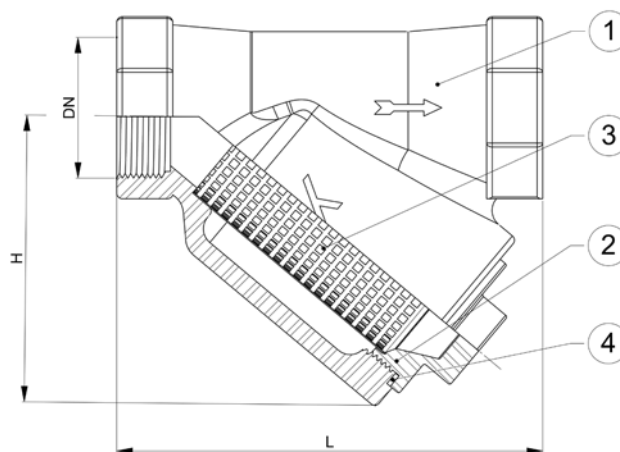
Heat transfer systems, thermal power stations, industrial boilers and tanks, etc.

### Adatte per Suitable for

Acqua calda e/o surriscaldata, vapore, aria, ecc.  
Hot water and/or overheated water, steam, air, etc.

### Materiali Materials

POS.	Componente	Componets	Material
1	Corpo	Body	EN-GJL-250
2	Coperchio	Cover	EN-GJL-250
3	Cestello	Screen	St. Steel 1.4301
4	Guarnizione	Gasket	Aramide fibers + NBR



## Dimensioni Sizes

DN	L	H	Kg
½"	85	55	0,6
¾"	100	68	0,9
1"	120	73	1,4
1"1/4	140	83	2
1"1/2	160	97	3
2"	190	110	5

## KV per differenti filtrazioni

*Kv for different filtration*

DN	½"	¾"	1"	1"1/4	1"1/2	2"
normal screen	5,6	10,7	17	28	45	69
fine screen	5,5	10,3	16,3	26,6	41,8	63,7

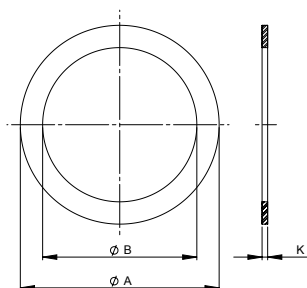
**NOTA: I valori di Kv sono stati determinati con cestelli standard perfettamente puliti ed efficienti**

*NOTE: Kv values have been calculated with standard screen perfectly efficient and clean.*

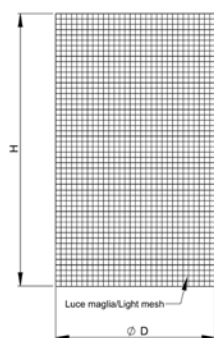
## Condizioni di esercizio/ Working conditions

Temperatura - Temperature [°C]	-10/120	150	200	220
Pressione - Pressure [bar]	16	14,4	12,8	12,1

## Dimensioni cestello e guarnizioni standard Dimensions screen and gaskets standard



Guarnizione  
Gasket



Cestello  
Screen

DN	Ø D	H	LIGHT MESH (STD)	LIGHT MESH (FINE)	Ø A	Ø B	K
	[mm]	[mm]	[mm]	[mm]	[mm]	[mm]	[mm]
½"	18	48,5	0,54	0,25	31,9	27,3	2
¾"	25	61,5	0,54	0,25	38,9	33,3	2
1"	31	66,5	0,87	0,25	48,9	42,3	2
1"1/4	38	81,5	0,87	0,25	54,9	48,3	2
1"1/2	47	95,5	0,87	0,25	67,9	60,3	2
2"	57	112,5	0,87	0,25	73,8	66,5	2

## Funzionamento Functioning

